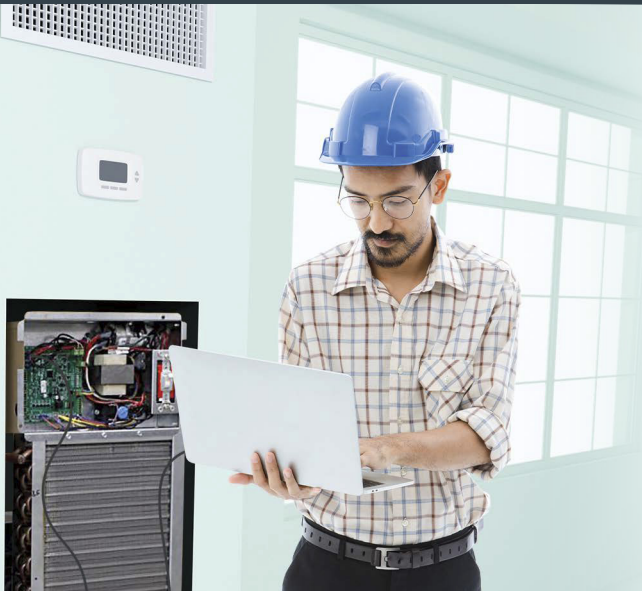


Enregistreur de données pour thermopompe

DIAGNOSTIC AVANCÉ



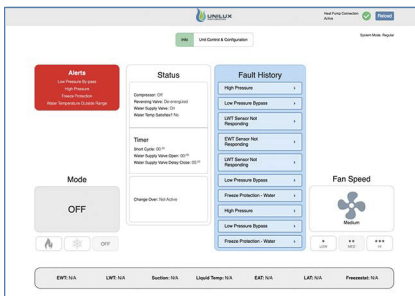
Diagnostiquez facilement les problèmes de votre thermopompe sur place grâce à l'enregistreur de données Unilux HVAC.

Optimisez l'entretien des thermopompes avec le nouvel enregistreur de données Unilux HVAC. Facile à utiliser, cet outil se branche directement sur les thermopompes Unilux HVAC pour simplifier le diagnostic avancé sur place et éliminer les incertitudes lors des appels de service.

Analyse des données en temps réel

Branchez l'enregistreur à la thermopompe pour visualiser en temps réel les données de l'unité à partir du tableau de bord. Les techniciens peuvent consulter rapidement : les alarmes actives; le mode de fonctionnement; l'état du compresseur et des vannes; l'historique des défauts; la vitesse du ventilateur; et d'autres données clés.

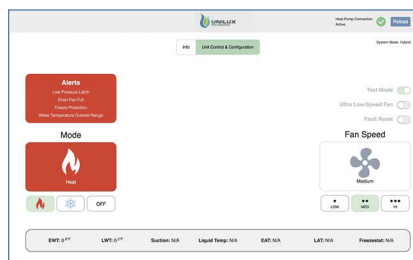
Il est aussi possible de consulter des informations critiques comme la température de l'eau, la température de l'air, l'humidité et l'état du Freeze-Stat.



L'historique affiche les 5 plus récentes alarmes ou conditions de défaut. Cette section ne peut être ni réinitialisée ni dépassée, ce qui permet à tous les techniciens de consulter les défauts précédents.

Commande et configuration sur place

Le panneau de commande et de configuration permet aux techniciens de contrôler l'ensemble des fonctions de la thermopompe directement à partir de l'enregistreur. Ils peuvent notamment effectuer des essais en modifiant le mode de température et la vitesse du ventilateur.



Réglage du débit d'air du ventilateur

Ajustez facilement le débit d'air du ventilateur en CFM en sélectionnant la vitesse élevée, moyenne ou basse, en mode chauffage comme en climatisation.

Utilisation de l'enregistreur

L'enregistreur de thermopompe deviendra vite l'outil de prédilection de tout technicien de service. Il est disponible sur ordinateur avec une licence à achat unique.

Sur place, le technicien n'a qu'à utiliser un ordinateur avec licence et le raccorder à la carte principale d'une thermopompe Unilux HVAC à l'aide du câble fourni. Une fois branché, l'enregistreur détecte automatiquement l'appareil connecté et l'identifie. Le technicien accède alors à l'ensemble des fonctions de diagnostic et de configuration.

